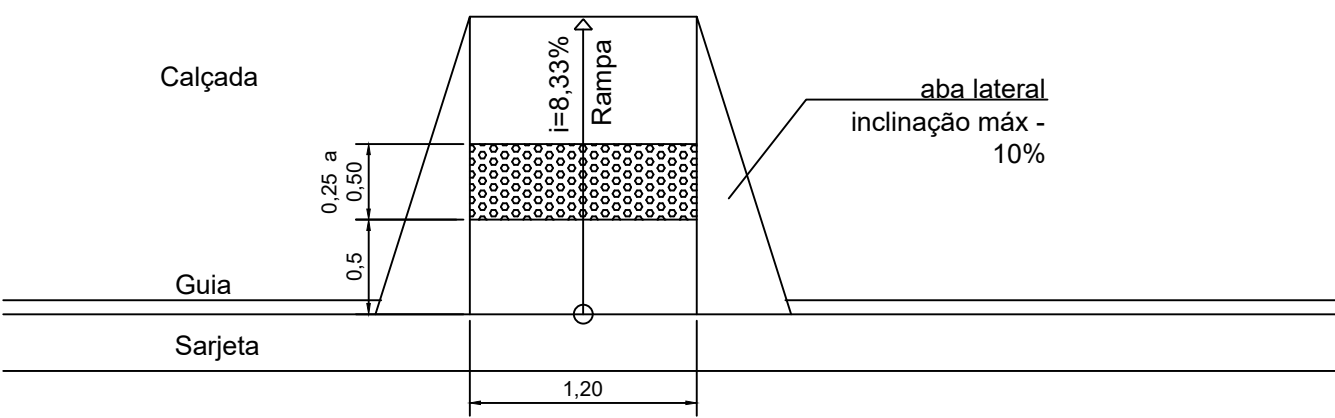
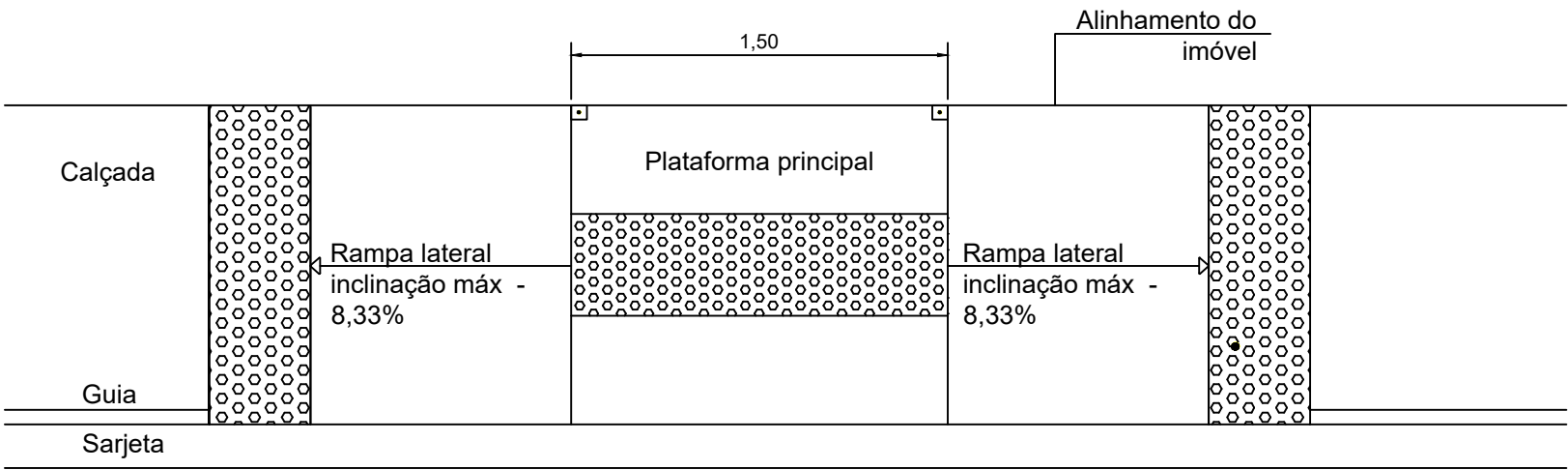


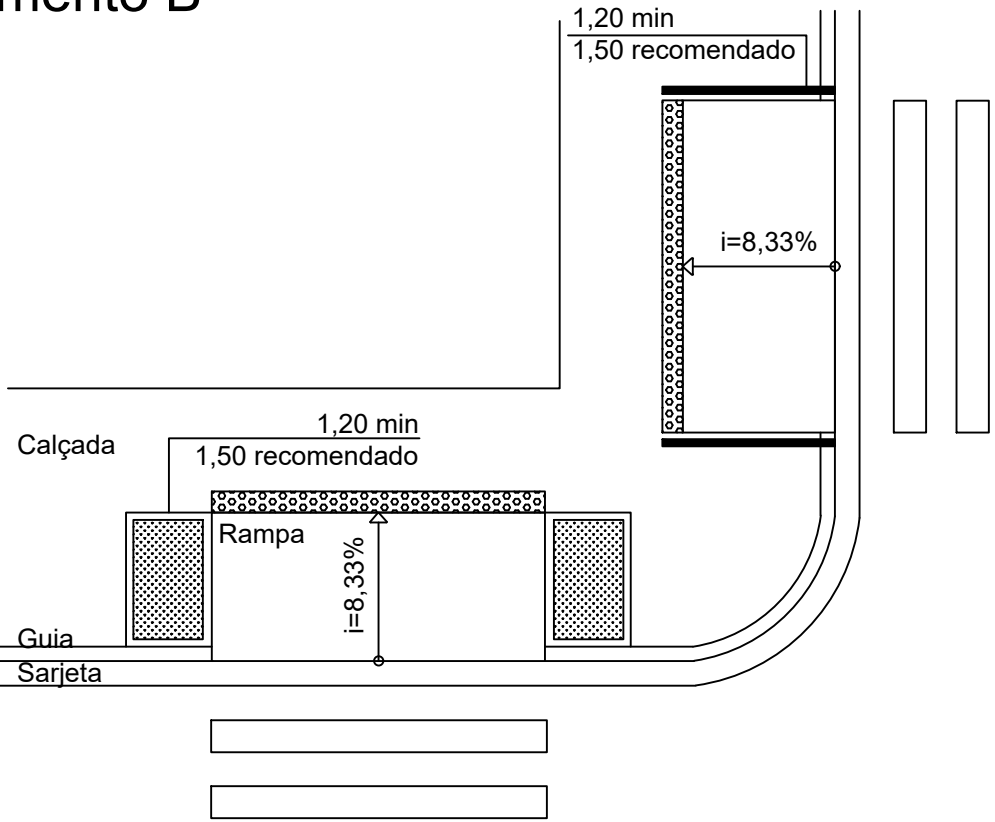
01 - rebaixamento A



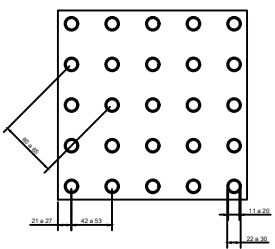
03 - rebaixamento C



02 - rebaixamento B

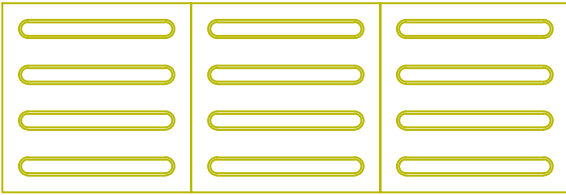


Sinalização tátil de alerta

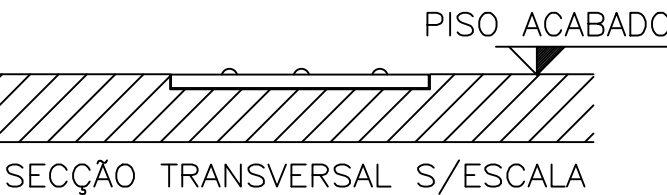


	Mínimo	Máximo
Diâmetro de base do relevo	22	30
Distância horizontal entre centros de relevo	42	53
Distância diagonal entre centros de relevo	60	75
Altura do relevo	03	05

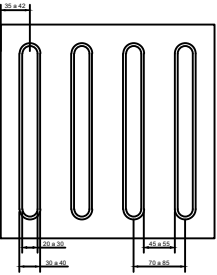
SENTIDO DO DESLOCAMENTO



PISO TÁTIL DIRECIONAL COR AMARELA DIM 30X30
ÁREA EXTERNA: EM CONCREO

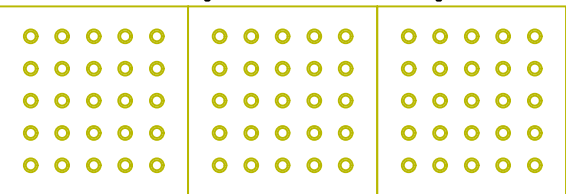


Sinalização tátil direcional

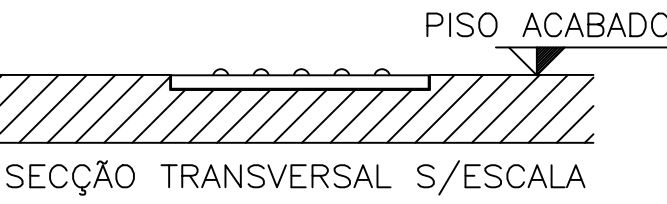


	Mínimo	Máximo
Comprimento de base o relevo	30	40
Comprimento do topo	20	30
Altura do relevo	4	5
Distância horizontal entre centros de relevo	70	85
Distância horizontal entre bases de relevo	45	55

APLICAR EM DESNIVEIS, OBSTÁCULOS E
MUDANÇAS DE DIREÇÃO



PISO TÁTIL DE ALERTA COR AMARELA DIM 30X30
ÁREA EXTERNA: EM CONCREO



Dimensões e Faixas
Faixa livre de circulação: Mínimo de 1,20 m de largura, com superfície regular, firme, contínua e antiderrapante, isenta de obstáculos.
Faixa de serviço (Onde existente): Destinada a mobiliário urbano, postes, lixeiras, vegetação etc.
Faixa de acesso: Quando necessário, ligação entre a calçada e a edificação.

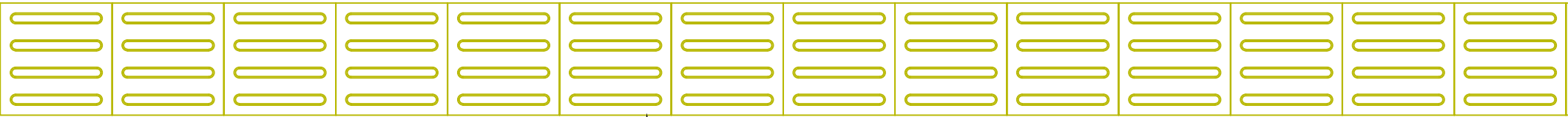
Revestimento
Piso em concreto desempenado ou piso intertravado, antiderrapante, mesmo quando molhado.
Inclinação transversal máxima de 2% (1:50), para garantir escoamento de águas pluviais sem comprometer a acessibilidade.

Guias e Rampas de Acesso
Rebaixamento de guias nas esquinas e acessos de veículos com inclinação máxima de 8,33% (1:12).
Rampa acessível com piso tátil de alerta na transição entre calçada e faixa de travessia.

Piso Tátil (Onde existente)
Será instalado piso tátil direcional e de alerta, conforme ABNT NBR 9050 e ABNT NBR 16537:
Direcional: Para orientação do trajeto, onde não há linha guia natural.
Alerta: Para indicar mudança de direção, início de rampa ou travessia.

Observação
Todas as juntas serão bem acabadas, evitando degraus ou desníveis superiores a 5 mm.
Sinalização tátil e visual será utilizada quando necessário.
Cabera ao responsável pela execução a análise quanto ao tipo de rebaixamento a ser executado.
Ref.: NBR 9050/2020

Calçada



Guia

Sarjeta

Manter distância e
alinhamento existentes

Aprovação:		
PBA - PROJETO BÁSICO DE ARQUITETURA		
() CONSTRUÇÃO (X) ADEQUAÇÃO DE PRÉDIO EXISTENTE () REGULARIZAÇÃO		
<p>PREFEITURA MUNICIPAL DE CAMPOS DE JÚLIO ESTADO DE MATO GROSSO www.camposdejulio.mt.gov.br</p>		
PROJETO: Esgotamento Sanitário		
ASSUNTO: Passei Publico - Acessibilidade		
PROPRIETÁRIO: Município de Campos de júlio - MT		
CNPJ: 01.614.516/0001-99		
ENDEREÇO: Município de Campos de Júlio		
RESPONSÁVEL TÉCNICO:		
Eduardo Rampanelli Tosetto ENGENHEIRO CIVIL CREA - 1220503037		Irineu Marcos Parmeggiani PREFEITO MUNICIPAL DE CAMPOS DE JÚLIO
DATA: 20 de outubro de 2025	Quadro de Áreas:	PRANCHA:
ESCALA: Sem escala		
REVISÃO: Revisão atual		
Única		